

Tetra

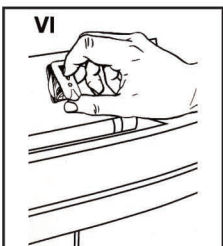
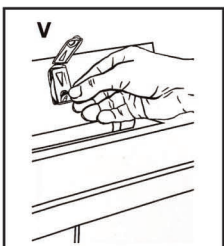
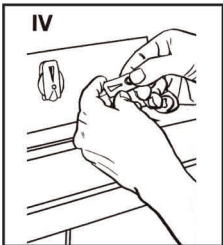
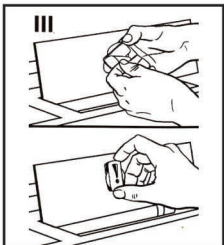
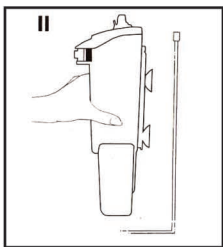
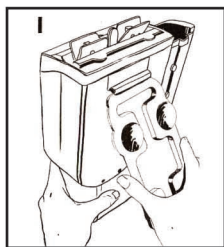
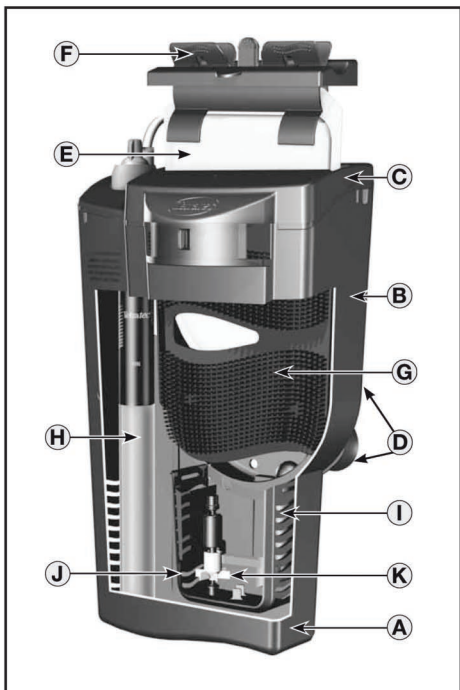


Easy Crystal[®]

دفترچه راهنمای استفاده از
Filter Box 600



ماهپیران



- با قدرت تصفیه مکانیکی، بیولوژیکی و شیمیایی فوق العاده بالا
- مؤثر در سلامت و شفافیت آب
- با امکان قرارگیری بخاری داخل محفظه فیلتر
- نظافت و دسترسی آسان بدون نیاز به شستشوی ابر فیلتر
- با امکان تعویض ابر فیلتر توسط گیره بدون خیس شدن دست ها

قبل از استفاده از فیلتر، دستورالعمل را مطالعه نمایید.

A- مخزن فیلتر Tetrtec Easy Crystal 600

B- بدنه فیلتر Tetrtec Easy Crystal 600

C- درپوش فیلتر

D- بادکش

E- کارتریج فیلتر

F- گیره فیلتر جهت تعویض ابر فیلتر

G- صفحه بیولوژیکی فیلتر جهت تجمع باکتری های مفید

H- بخاری HT 100 (می توانید آن را به صورت جداگانه

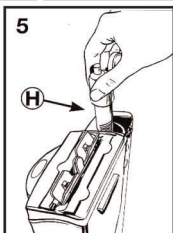
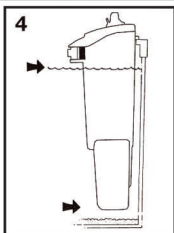
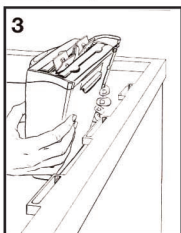
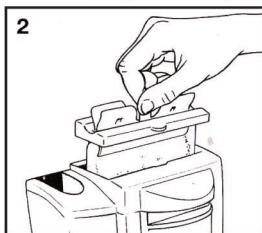
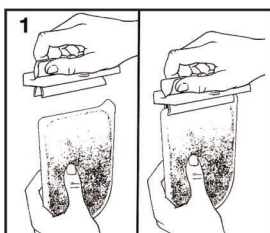
از فروشگاه های آکواریومی خریداری نمایید)

I- محفظه موتور به همراه پمپ

J- محفظه پمپ

K- روتور

فیلتر را مطابق تصاویر 1 تا 5 در آکواریوم نصب نمایید.



ابتدا کارتریج (ابر) فیلتر را از بسته بندی خود خارج کرده و آن را مطابق تصویر شماره 1 و 2 به کمک گیره داخل محفظه فیلتر قرار دهید. لازم به ذکر است در صورت استفاده کارتریج حاوی کربن، قبل از استفاده ابتدا آن را به طور سطحی بشویید.

توجه: هنگام قرار دادن ابر فیلتر می بایست توجه داشته باشید که زائده روی لبه ابر سمت راست قرار گیرد و جلوی فیلتر به سمت شما باشد. صفحه بیولوژیکی نیز که علامت Front روی آن حک شده است باید به سمت جلوی فیلتر قرار گیرد.

در صورت استفاده از این فیلتر در آکواریوم های Tetra Aqua Art فیلتر را مطابق تصویر شماره 3 توسط قلبی که روی پشت بدنه فیلتر تعبیه شده است به قاب آکواریوم آویزان کنید ولی در صورت استفاده از این فیلتر در آکواریوم های دیگر جهت نصب فیلتر در آکواریوم از بادکش مطابق تصویر های 1 و 2 از بادکش موجود در بسته بندی استفاده نمایید.

فیلتر باید طوری در آکواریوم نصب گردد که خروجی آن روی سطح آب قرار گیرد. توجه نمایید طبق تصویر شماره 4 حداقل فاصله بین فیلتر و گرانول (شن و ماسه) نباید از ۲/۵ سانتی متر کمتر باشد و در صورتی که آکواریوم حاوی گیاه و اشیاء دیگر باشد فاصله مخزن فیلتر از آن ها می بایست حداقل ۱/۵ سانتی متر باشد و همچنین به عبارت "حداقل سطح آب" Minimum water level مندرج روی بدنه فیلتر و تنظیم محل قرارگیری فیلتر نیز حتما توجه شود.

در این مرحله یک بخاری مناسب تهیه کرده و آن را طبق تصویر شماره 5 داخل مخزن بخاری که دارای یک بست کشویی است به درستی قرار دهید. توصیه می شود از بخاری TETRATEC HT 100 استفاده شود.

دریچه خروجی آب را میتوانید طبق تصویر شماره 6 در جهات مختلف تنظیم کرد در صورت برداشتن دریچه، جریان خروجی به حداکثر میزان خود می رسد. پس با وجود این دریچه به راحتی می توانید جهت دلخواه جریان را تنظیم کنید.



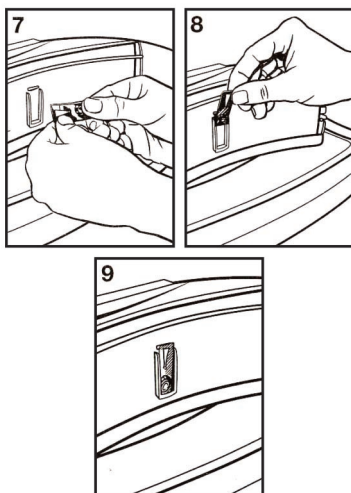
نکته:

فیلتر می بایست حدوداً ۲ هفته جهت آماده سازی آب کار کند. توصیه می گردد در این مدت از یک پمپ هوا جهت تهویه استفاده شود و از قراردادن ماهی داخل آکواریوم

خودداری گردد. در طول این مدت پارامترهای مهم آب را اندازه گیری کنید. در صورت مساعد بودن شرایط آب می توانید فقط تعدادی ماهی را وارد آکواریوم کنید. اطمینان یابید که ماهی های دیگر در آکواریوم سازگار و آرام باشند.

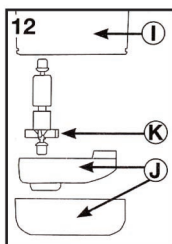
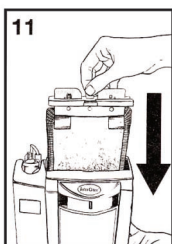
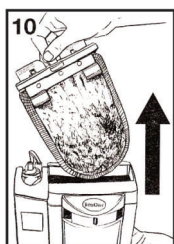
نحوه نگهداری:

به منظور تصفیه بهینه و شفافیت عالی آب، کارتریج (ابر) فیلتر را می بایست تقریباً ماهی یکبار تعویض کرد. البته زمان تعویض را می توان از روی رنگ نشانگر نیز تشخیص داد. زمانی که رنگ نشانگر کاملاً قرمز می شود یعنی زمان تعویض ابر فیلتر فرا رسیده است. این نشانگر در بسته بندی کارتریج موجود است. طبق تصاویر ۷ تا ۹ مشاهده می کنید که نگهدارنده زیر درب (درب غذایی) تمام آکواریوم های مدل Aqua Art تعویض شده است که نشانگر تعویض ابر فیلتر داخل آن قرار می گیرد، قبل از قرار دادن نشانگر داخل نگهدارنده، ابتدا دایره برجسته روی آن را فشار دهید تا فعال شود. سپس آن را در جای خود قرار دهید و به تصاویر III تا VI کاملاً توجه نمایید. در آکواریوم های مدل های دیگر برای نصب نشانگر می بایست از پایه نگهدارنده موجود در بسته بندی فیلتر استفاده نمایید. در این آکواریوم ها باید نگهدارنده را پس از جدا کردن برچسب پشت آن طبق تصاویر به زیر لبه درب غذایی بچسبانید. درب پایه نگهدارنده را باز کرده و پس از فشار دادن قسمت برجسته نشانگر، آن را طبق تصاویر داخل پایه نگهدارنده قرار دهید. سپس درب نگهدارنده را مجدداً ببندید.



به منظور تعویض ابر فیلتر، ابتدا فیلتر را از برق بکشید سپس به آرامی گیره را به سمت بالا کشیده و فشار دهید تا ابر کثیف فیلتر داخل سطل آشغال بیفتد. طبق

تصاویر شماره 10 و 11 ابر جدید را جایگزین ابر کثیف نمایید و آن را در فیلتر قرار دهید. سپس فیلتر را به برق بزنید. به همین آسانی!



در صورت استفاده از دارو در آکواریوم تان از ابر فیلتر Easy Crystal Filter Pack بدون کربن اکتیو استفاده نمایید زیرا کربن اکتیو داروها را جذب می کند. در صورت هرگونه جابه جایی، نظافت فیلتر یا سیفون کردن آکواریوم، حتماً دستگاه را از برق بکشید. واحد کنترل آن به هیچ وجه قابل تعویض نیست و در صورت آسیب، دیگر نمی توان از دستگاه استفاده کرد. در ضمن این فیلتر فقط برای استفاده در دمای حداکثر ۳۵ درجه سانتی گراد طراحی شده است.

صفحه بیولوژیکی به ندرت کثیف می شود و پس از تمیز کردن می توان بارها از آن استفاده کرد. در صورتی که این صفحه مسدود شده باشد آن را از مخزن بیرون آورده و با آبی که از آکواریوم سیفون کرده اید آبکشی نمایید تا مانع از بین رفتن باکتری های مفید داخل آن شود.

- از صابون و دیگر شوینده ها برای نظافت قطعات فیلتر استفاده نکنید زیرا برای ماهی ها مضر می باشد.
- در صورتی که فاصله فیلتر و کف آکواریوم کمتر از ۱۰ سانتی متر باشد از قرار دادن شن در کف آکواریوم خودداری کنید.

- در صورتی که موتور فیلتر صدای زیادی دارد ابتدا فیلتر را از برق کشیده و موتور را از فیلتر خارج کنید: ابتدا کاور موتور را طبق شکل A و K بالا کشیده و پمپ را با توجه به تصویر L با آب بشویید و روتور را تمیز کنید. پس از آن، روتور، پمپ و بدنه پمپ را طبق تصویر شماره 12 در جایش قرار دهید با شنیدن صدای تق مطمئن شوید که آن ها سرجایشان به درستی قرار

گرفته اند.

● هنگام پرکردن آکواریوم با آب شهری از Tetra Aqua Safe استفاده نمایید تا ذرات کلر و فلزات سنگین که برای ماهی ها مضر می باشد از بین برود.

● به منظور حفظ ایمنی این دستگاه می بایست فقط توسط افراد با تجربه یا کسانی که آموزش کامل دیده اند مورد استفاده قرار گیرد.

● دوران دسترس اطفال نگهداری شود.

www.mahiran.com

www.tetra.net