

# EHEIM

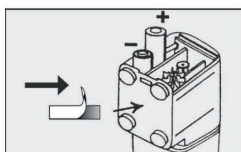
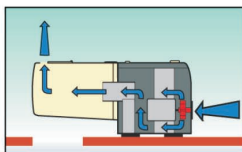
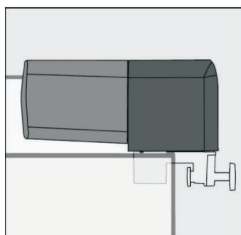
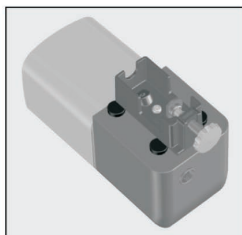
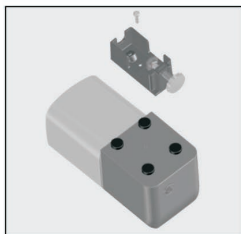
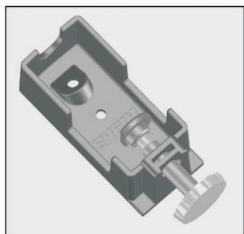
## Automatic Feeding

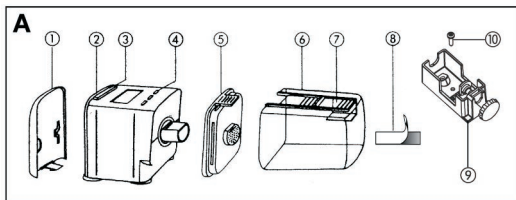
راهنمای استفاده از غذایز اتوماتیک

3581



ماهیپران



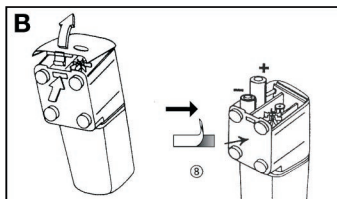


### A- قطعات:

- |                       |                                     |
|-----------------------|-------------------------------------|
| 1- درپوش دستگاه       | 6- محفظه غذا                        |
| 2- جای باتری          | 7- درب کشویی                        |
| 3- دکمه تنظیم دستی    | 8- بر چسب Velcro جهت چسباندن غذاریز |
| 4- دکمه های زمان بندی | 9- پایه نگهدارنده                   |
| 5- درپوش محفظه غذا    | 10- پیچ پایه نگهدارنده              |

### B- نحوه راه اندازی:

ابتدا درپوش دستگاه را با فشردن قفل تعبیه شده در پشت دستگاه باز کنید. سپس دو باتری آلکالاین ۱/۵ ولتی را طبق تصویر در جای خود قرار دهید.



**توجه:** هیچ گاه از باتری شارژی استفاده نکنید.



### — نحوه بستن درپوش دستگاه:

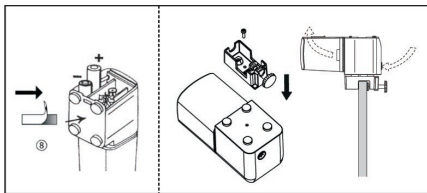
زائده های عقب درپوش را در جای خود قرار داده و به سمت پائین بکشید، سپس با کمی فشار در پوش در جای خود چفت می شود.

### — نحوه تعویض باتری:

علامت LO روی صفحه نمایش به منزله این است که باتری ها تقریباً خالی شده اند. در چنین شرایطی غذاریز به کار خود ادامه می دهد ولی باتری ها باید تعویض گردند زیرا پس از گذشت تقریباً ۳ روز کل صفحه نمایش به حالت چشمک زن در می آید و دستگاه به منظور جلوگیری از اختلال در برنامه غذایی به طور خودکار خاموش می شود.

**توجه:** باتری را می بایست ظرف ۱ دقیقه تعویض کنید تا از پاک شدن تنظیمات دستگاه جلوگیری شود.

بر چسب Velcro: از این بر چسب می توان جهت اتصال غذاریز به شیشه آکواریوم استفاده کرد.

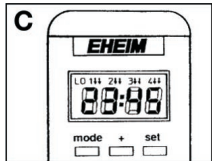


**نکته:** بهترین مکان برای نصب پایه غذاریز، لبه شیشه آکواریوم های رو باز می باشد.

## C- نحوه زمان بندی:

دستگاه گذاریز را می توان در ۳ حالت تنظیم کرد. تنظیمات روی صفحه نمایش در ردیف بالا با ارقام 1 تا 4 نشان داده می شوند.

**علامت اول - بدون بیکان:** زمان تنظیم می شود اما عمل غذادهی انجام نمی شود.



**علامت دوم - ↓ 1:** محفظه یک بار می چرخد و غذادهی یک بار انجام می شود.

**علامت سوم - ↓↓ 1:** محفظه دو بار می چرخد و عمل غذادهی دو بار با فاصله یک دقیقه انجام می شود.

این برنامه جهت جلوگیری از تنظیم زمان مجدد می باشد.

**توجه:** هر یک از ارقام 1 تا 4 نشان دهنده ی تعداد دفعات غذادهی در روز می باشد.

- 1: یک بار غذادهی در روز
- 2: دو بار غذادهی در روز
- 3: سه بار غذادهی در روز
- 4: چهار بار غذادهی در روز

## — نحوه تنظیمات کلی:

توسط دکمه MODE می توان زمان حال و زمان های غذا دهی را تنظیم کرد. زمانی که دو نقطه روی صفحه نمایش شروع به چشمک زدن کرد یعنی دستگاه در حالت نشان دادن زمان حال می باشد که در این حالت می توانید زمان حال را تنظیم کنید. سپس با فشردن دکمه MODE ارقام 1 تا 4 جهت تنظیم زمان غذادهی در ردیف بالای صفحه نمایش ظاهر می شوند.

دکمه SET امکان تغییر و تثبیت زمان تنظیم شده را برای شما فراهم می کند. می توان به وسیله دکمه MODE ساعت و دقیقه ی زمان حال و زمان غذادهی را تنظیم کرد. جهت تنظیم و زیاد کردن اعداد باید از دکمه + (مثبت) استفاده نمائید. سپس با فشردن دکمه SET ، تنظیمات ذخیره می شود و با فشردن مجدد دکمه MODE زمان غذادهی بعدی روی صفحه نمایش به صورت 00:00 ظاهر می شود

که باید آن را مطابق نیاز تنظیم کرد.  
به طور مثال: پس از قرار دادن باتری داخل دستگاه غذا ریز، زمان به حالت 00:00 نشان داده می شود و دو نقطه روی صفحه نمایش ثانیه ای یک بار چشمک می زند تا زمان حال تنظیم شود.

### — نحوه تنظیم زمان حال:

ابتدا دکمه SET را فشار داده تا نمایشگر ساعت به حالت چشمک زن در آید در این حالت می توانید آن را با دکمه + تنظیم کنید. با فشردن دکمه MODE، دقیقه به حالت چشمک زن در می آید که آن را نیز می توانید با دکمه + تنظیم کنید. در آخر دکمه SET را فشار دهید تا تنظیم زمان حال ذخیره شود.

### — تنظیم زمان غذا دهی 1:

I- دکمه MODE: با فشردن این دکمه زمان غذا دهی 1 فعال می شود یعنی صفحه نمایش به حالت 00:00 در می آید و عدد 1 در ردیف بالای آن ظاهر می شود.

II- دکمه SET: با فشردن دکمه SET نمایشگر ساعت شروع به چشمک زدن می کند که می توان آن را با دکمه + تنظیم کرد.

III- دکمه MODE: با فشردن این دکمه نمایشگر دقیقه شروع به چشمک زدن می کند که می توان آن را با دکمه + تنظیم کرد.

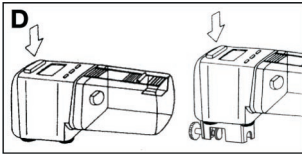
IV- دکمه MODE: با چشمک زدن عدد 1 بالای 00:00 می بایست تعداد دفعات غذادهی را با دکمه + تنظیم نمایید.

علامت ↓ 1 یک بار غذادهی می باشد و علامت ↓↓ 1 دو بار غذادهی با فاصله یک دقیقه می باشد.

V- دکمه SET: با فشردن این دکمه زمان تنظیم شده ذخیره می شود.

VI- برای تنظیم زمان غذادهی 2, 3, 4 باید مراحل A تا E تکرار شود. با فشردن دکمه MODE می توان زمان غذادهی بعدی را تنظیم کرد. البته انتخاب و تنظیم تعداد وعده های غذایی در روز به نوع و تعداد ماهی های شما بستگی دارد.

## D- نحوه تنظیم دستی:

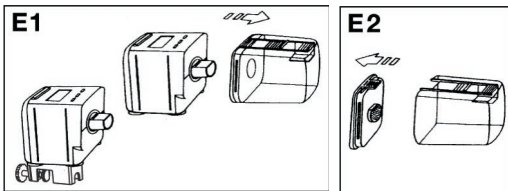


جهت غذا دهی دستی فقط دکمه طوسی رنگ (دارای علامت EHEIM) را فشار دهید. با هر بار فشار دادن این دکمه عمل غذادهی یک بار انجام می شود (محفظه غذا یک بار می چرخد).

## E- نحوه پر کردن محفظه غذاریز:

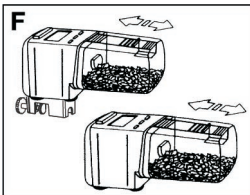
محفظه غذا را از دستگاه جدا کنید و درپوش آن را به سمت عقب بکشید تا جدا شود. داخل محفظه غذا را تمیز کرده و اطمینان حاصل کنید که خشک است. سپس غذا را داخل آن بریزید و درپوش را ببندید و محفظه را به بدنه دستگاه غذاریز متصل کنید.

در غذاریز اتوماتیک تنها از غذاهای خشک نظیر پولکی و گرانول می توانید استفاده کنید بنابراین استفاده از غذاهای منجمد یا زنده به هیچ وجه توصیه نمی گردد.

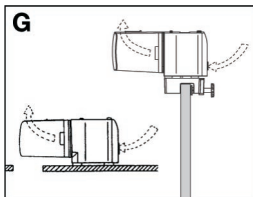


## F- تنظیم میزان خروجی غذا:

به وسیله درب کنشویی می توانید مقدار ریزش غذا را تنظیم کنید. برای میزان های بیشتر غذادهی، می بایست آن را در برنامه زمان بندی روی دو بار غذادهی ↓↓ در هر مرحله تنظیم



نمایید.



### G- نحوه ی نصب:

غذاریز را روی درپوش آکواریوم قرار دهید تا غذا به راحتی از داخل دستگاه روی سطح آب بریزد. توجه داشته باشید که درب کشویی

غذاریز نباید در مجاورت رطوبت قسمت رو باز آکواریوم قرار گیرد. روی درب کشویی دستگاه را نپوشانید. در برخی از آکواریوم ها یک جایگاه جهت غذادهی روی درپوش آکواریوم تعبیه شده است. در آکواریوم های روباز می توان این غذاریز را به وسیله گیره به لبه آکواریوم متصل کرد.

**توجه:** در صورت عدم استفاده از باتری در طولانی مدت آن ها را از دستگاه خارج نمایید. به خاطر داشته باشید باتری های فرسوده را در سطل زباله های خانگی نیندازید.